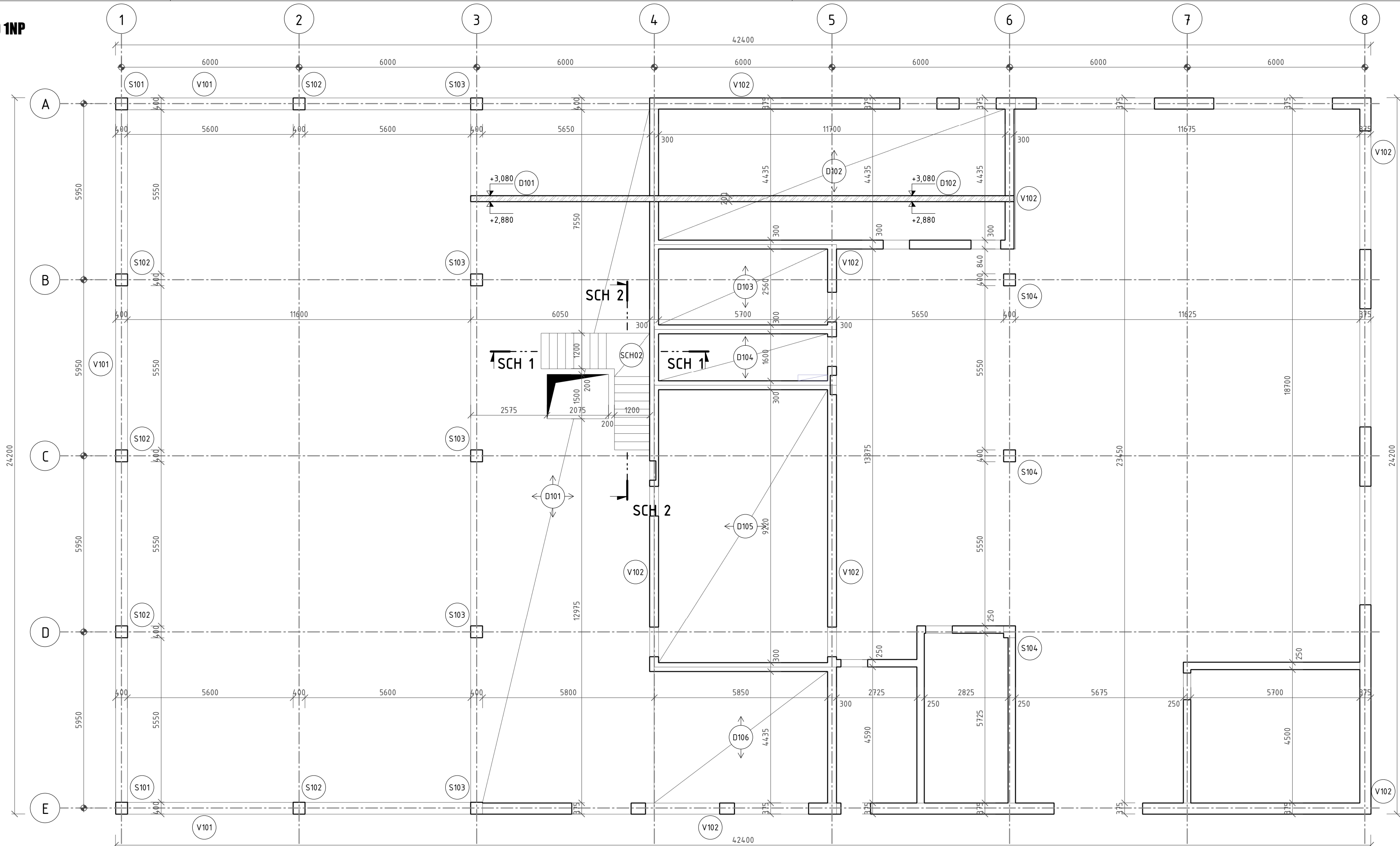
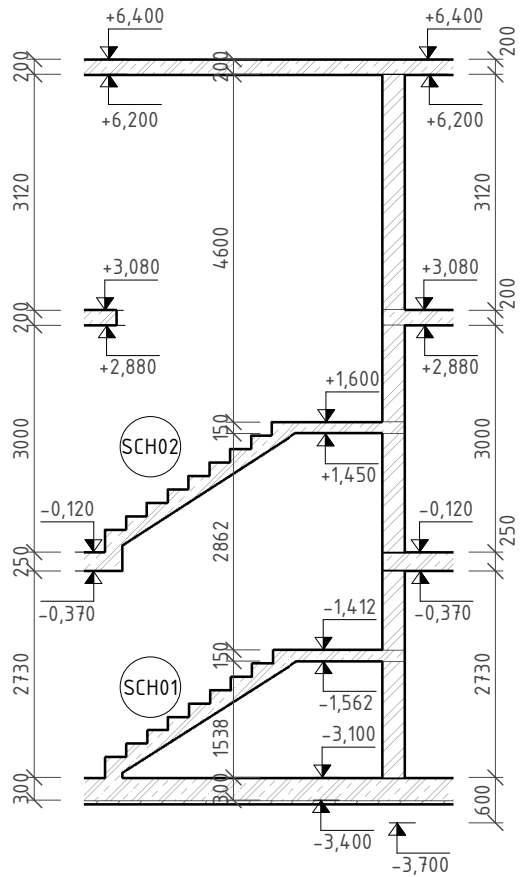


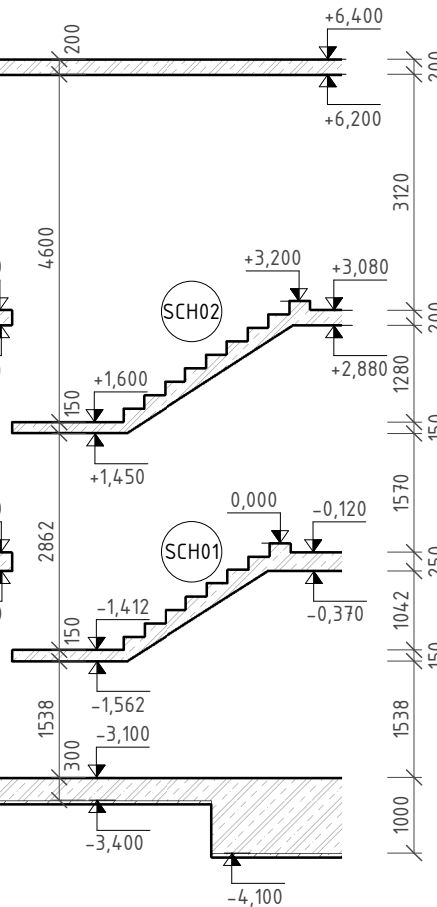
STROP NAD 1NP
1:100



ŘEZ SCH 1
1:100



ŘEZ SCH 2
1:100



LEGENDA MONOLITICKÝCH PRVKŮ:

OZN.	POPIS PRVKU	DĚLKA [mm]	ŠÍŘKA [mm]	VÝŠKA [mm]	POČET [ks]	OBJEM [m³]
D101	STROPNÍ DESKA	24200	6050	200	1	29,28
D102	STROPNÍ DESKA	11700	4435	200	1	16,97
D103	STROPNÍ DESKA	5700	2560	200	1	16,97
D104	STROPNÍ DESKA	11700	1600	200	1	16,97
D105	STROPNÍ DESKA	11700	9220	200	1	16,97
D106	STROPNÍ DESKA	4435	5800	200	1	16,97
SCH02	SCHODISTĚ	3625	3693	150	1	1,81
S101	SLOUP	400	400	5620	2	1,80
S102	SLOUP	400	400	5620	5	4,50
S103	SLOUP	400	400	5620	5	4,50
S104	SLOUP	400	400	5220	3	2,51
V101	VĚNEC	54650	400	900	1	19,67
V102	VĚNEC	140275	375	200	1	10,52

LEGENDA MATERIÁLŮ:

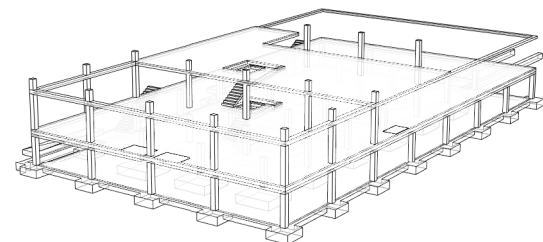
ŽELEZOBETON

NOSNÉ ZDIVO

POZNÁMKY:

BETON C30/37
OCEL B500B
KONZISTENCE ČERSTVÉHO BETONU S3
NAVRŽENO DLE ČSN EN 1992-1-1, ČSN EN 206-1-23
KRYTÍ 25 mm
KÓTOVÁNO V KOORDINÁČNÍCH ROZMĚRECH

STROP NAD 1NP - 3D



0,000 = 207,55 m.n.m. B.p.v / SOUŘADNICOVÝ SYSTÉM JTSK

DRUH PRÁCE	DIPLOMOVÁ PRÁCE		 FAKULTA STAVEBNÍ ústav pozemního stavitelství	
VYPRACOVAL	Bc. Samuel Došek			
VEDOUČÍ PRÁCE	Ing. Roman Brzoň, Ph.D			
STAVEBNÍK	ASPEKTA TRADE s.r.o., Bratislavská 1328, 91105 Trenčín, SK			
MÍSTO STAVBY	Trenčín, k.ú. Hanzlíková, parc.č. 692, 693, 694			
NÁZEV STAVBY	AUTOSALON S AUTOSERVISEM MAZDA			
STAVEBNÍ OBJEKT	SO 01 - AUTOSALON S AUTOSERVISEM		FORMÁT	4x A4
ČÁST	D.1.2 - STAVEBNĚ KONSTRUKČNÍ ŘEŠENÍ		DATUM	01/2019
OBSAH:	STROP NAD 1NP		STUPEŇ PD	DPS
			MĚŘÍTKO 1:100	Č. VÝKRESU 102